

MANUAL DE INSTALACIÓN

La instalación será más fácil y rápida si participan dos personas

1

DÓNDE INSTALAR LA ANTENA

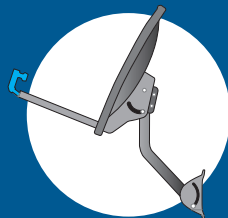
- Buscá el Noroeste (NW)
- Usá la brújula
- Identificá el lugar para la instalación



2

INSTALÁ LA ANTENA

- Armá el plato
- Nivelá y fijá el mástil
- Ensamblá la antena
- Elevá la antena



3

BUSCÁ LA SEÑAL DEL SATÉLITE

- Cableado interior
- Configurá el decodificador
- Ajustá la señal +70%



4

ACTIVÁ DIRECTV Prepago

- Activá por SMS/Web
- Recargá
- Gestioná tu cuenta.
- Certificado de garantía



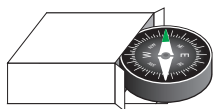
IMPORTANTE: Si no seguís las instrucciones y/o utilizas otras piezas que no sean las que están en el kit, DIRECTV no se hace responsable de los resultados de la instalación.
Si ya sos cliente llamá al 0810 999 8636 para activar tu nuevo decodificador.

Contenido del kit

Elementos en la caja del kit Prepago:

1

DÓNDE INSTALAR LA ANTENA



Brújula

2

INSTALÁ LA ANTENA



Plato

Soporte

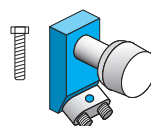
Brazo



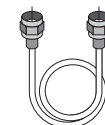
Nivel de burbuja

Tubo o caño

Base



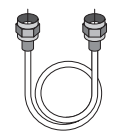
Receptor LNB



Cable coaxial

3

BUSCÁ LA SEÑAL DEL SATÉLITE



Cable coaxial



Cable HDMI



Cable RCA



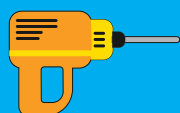
Decodificador



Control remoto

Herramientas:

(NO INCLUIDAS EN EL KIT)



Taladro



Broca de 10mm



Llave fija 11 mm



Llave fija 13 mm



Lápiz o marcador



Escalera

1



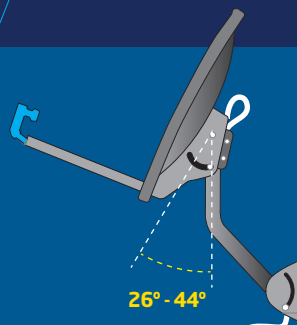
DÓNDE INSTALAR LA ANTENA

NW
Noroeste

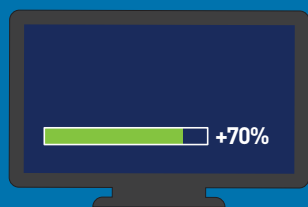


2

INSTALÁ LA ANTENA



3



BUSCÁ LA SEÑAL DEL SATÉLITE

4

Envía un **SMS al 77999**
envía un SMS al 77999 con la palabra
activa (espacio) DNI (espacio)
N° DE TARJETA PREPAGO Smartcard,
y sigue los pasos.



ACTIVÁ DIRECTV Prepago

Para ver videos de la instalación, envía un **SMS al 77999**
con la palabra **INSTALA** o ingresá a directvla.com/instala

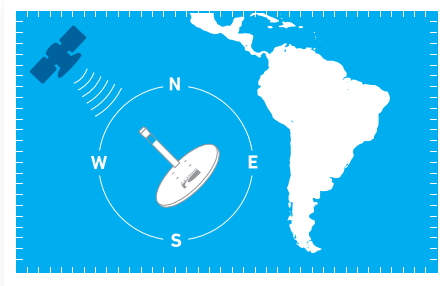
1

DÓNDE INSTALAR LA ANTENA

Buscá el Noroeste (Nw)

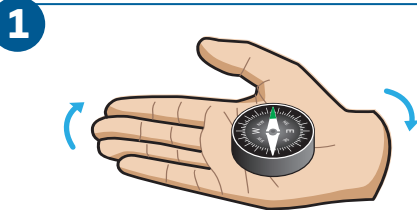
Con la ayuda de otra persona, será más fácil conseguir el Noroeste.

Lo primero que tenés que hacer para ver DIRECTV Prepago es conseguir un lugar donde la antena pueda apuntar hacia el Noroeste (Nw), que es donde está el satélite de DIRECTV.

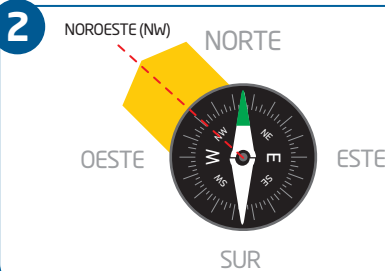


Usá la brújula

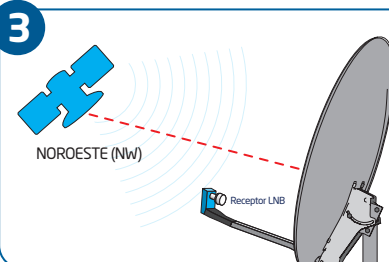
1. Colocá la brújula completamente plana sobre la palma de la mano y girá el cuerpo hasta que la punta de color verde quede alineada con la "N" de Norte.



2. Después de conseguir el Norte, sin hacer más movimientos, ubicá el Noroeste (Nw), que es donde se encuentra el satélite de DIRECTV.



3. La antena debe apuntar hacia el Noroeste (Nw) para poder ver DIRECTV Prepago.

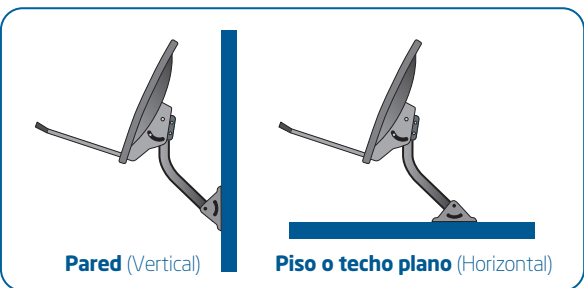


Identificá el lugar para la instalación

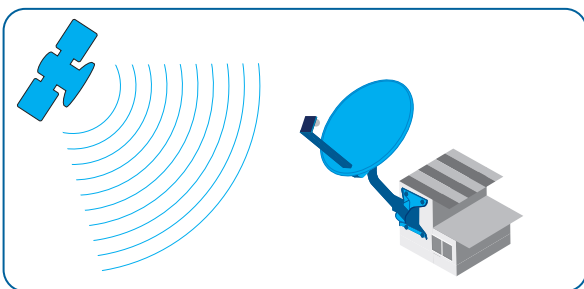
Para hacer la instalación, es mejor que el cielo esté despejado.



La instalación puede hacerse en una pared (vertical), en el piso o en un techo (horizontal).



El lugar de la instalación debe estar libre de obstáculos como árboles, edificios o muros, para que no haya interferencia entre la antena y el satélite.



Recomendaciones

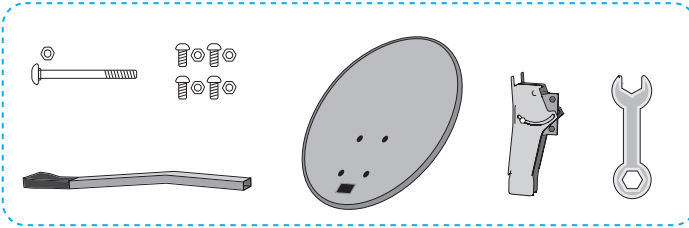
- Observá si hay vecinos con antenas de DIRECTV: la antena debe apuntar hacia la misma dirección.
- La superficie donde se colocará la antena debe ser sólida, plana y estable, lejos de tuberías y cables de electricidad.
- Verificá que el cable coaxial, que mide aproximadamente 1.5 metros, sea lo suficientemente largo como para conectar la antena al decodificador.

2

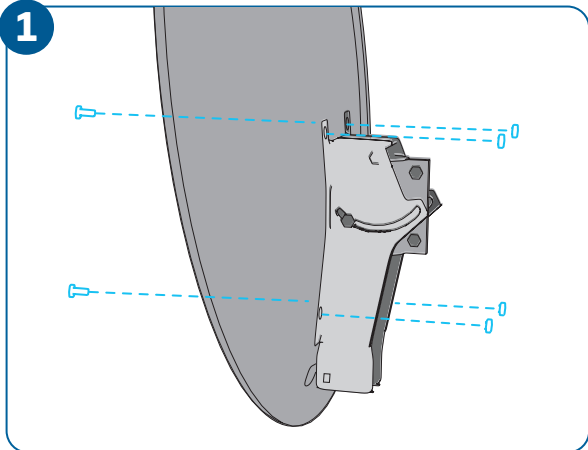
INSTALÁ LA ANTENA

Armá el plato

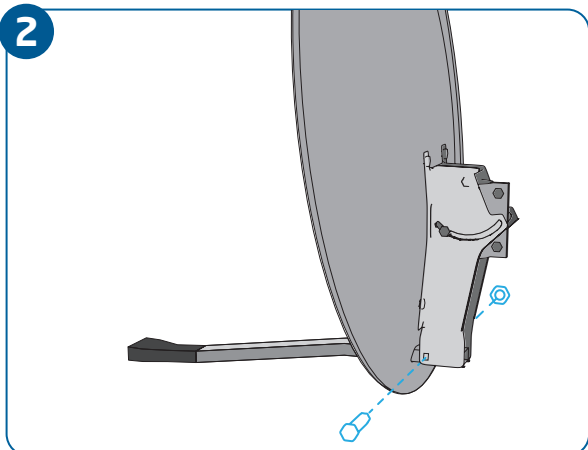
Partes y herramientas necesarias:



1. Atornillá el soporte al plato.

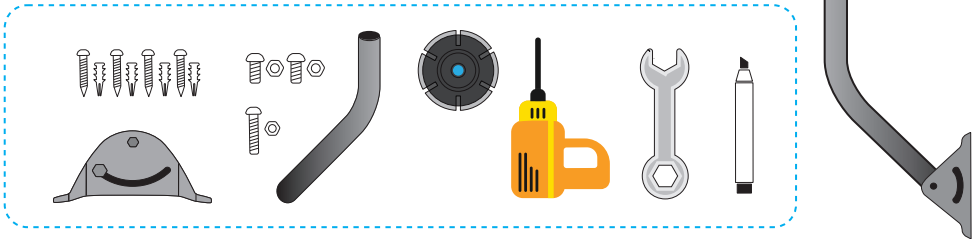


2. Introducí el brazo a través del plato y el soporte. Ajustá los tornillos. La pieza plástica negra del brazo debe verse como en este dibujo.



Nivelá y fijá el mástil

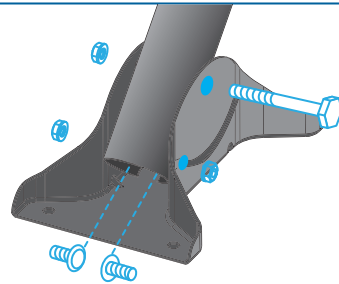
Partes y herramientas necesarias:



Nivelar y fijar el mástil es más fácil con la ayuda de otra persona.

1. Atornillá el tubo a la base para formar el mástil, usando el tornillo largo. Enrosca los tornillos cortos, sin ajustarlos completamente.

1



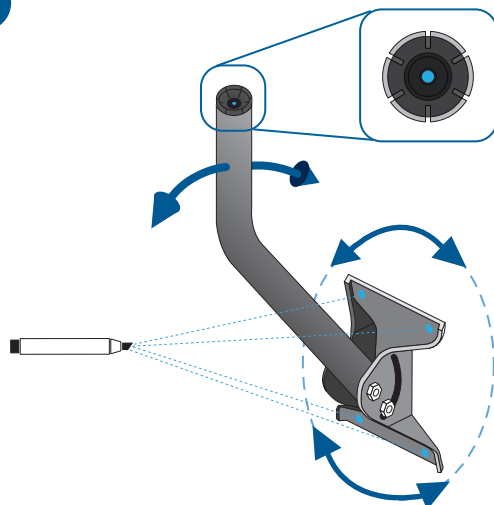
2. Apoyá el mástil en la superficie elegida para hacer la instalación.

Verificá que la burbuja del nivel esté centrada y después hacé una marca en la posición de los tornillos.

Para centrar la burbuja del nivel, mové el tubo hacia delante o hacia atrás, así como la base, de izquierda a derecha.

Ajustá todos los tornillos que sostienen el tubo.

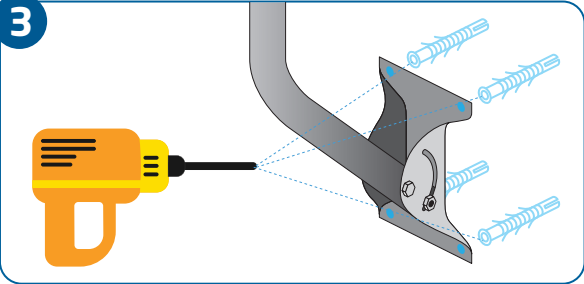
2



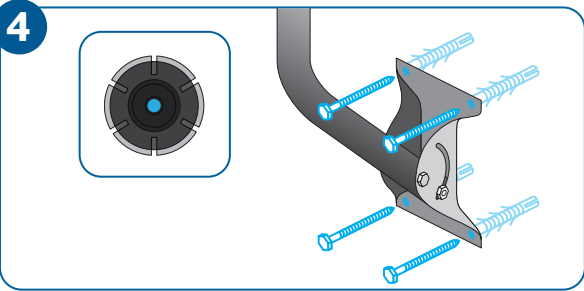
2

INSTALÁ LA ANTENA

3. Usá las marcas de los tornillos para taladrar y poner los tarugos en los orificios. Si la superficie está construida con bloque o ladrillo hueco, los tarugos deben colocarse por encima de la base.

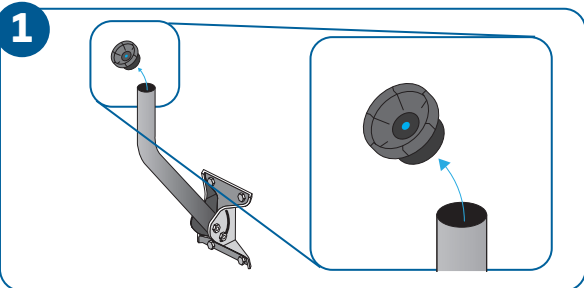


4. Atornillá la base, asegurándote de que la burbuja siga en el centro del nivel.

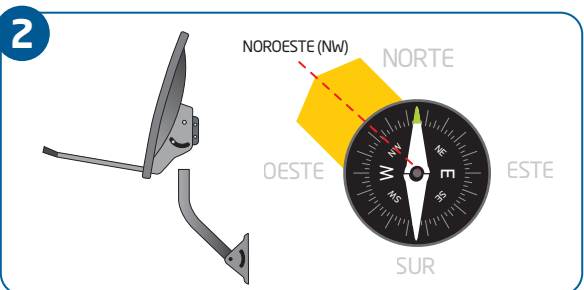


Ensamblá la antena

1. Retirá el nivel de burbuja que está dentro del tubo.

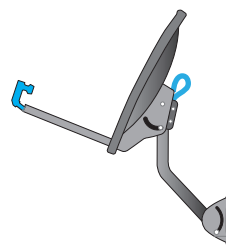
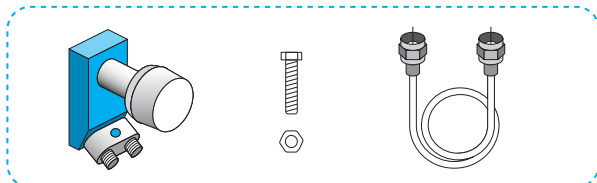


2. Colocá el plato en el mástil y orientalo hacia el Noroeste (NW), usando la brújula (ver página 4). Asegurate de que el mástil no se mueva.

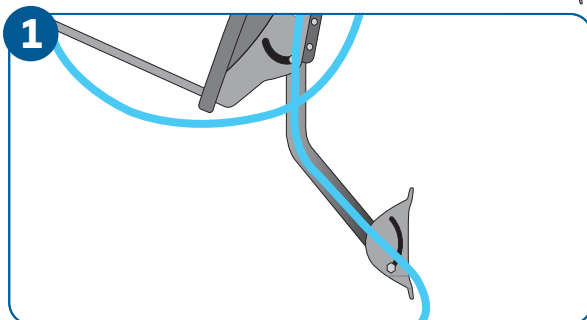


Cableado exterior

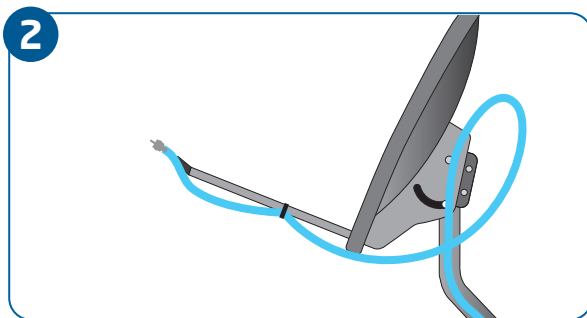
Partes y herramientas necesarias:



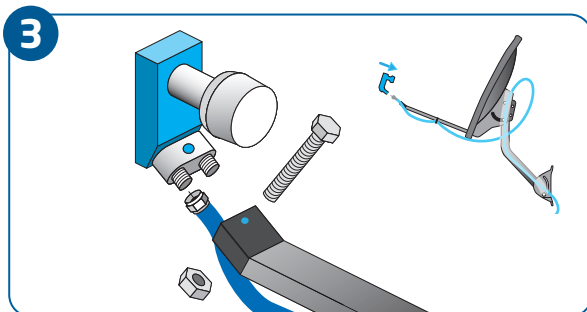
1. Introducí el cable coaxial por el mástil, hasta que salga por la parte superior del tubo.



2. Giralo antes de pasarlo por debajo del brazo y ajústalo con los precintos que trae el kit.



3. Conectá el cable en cualquiera de los puertos del receptor LNB. Atornillá el receptor LNB.



2

INSTALÁ LA ANTENA

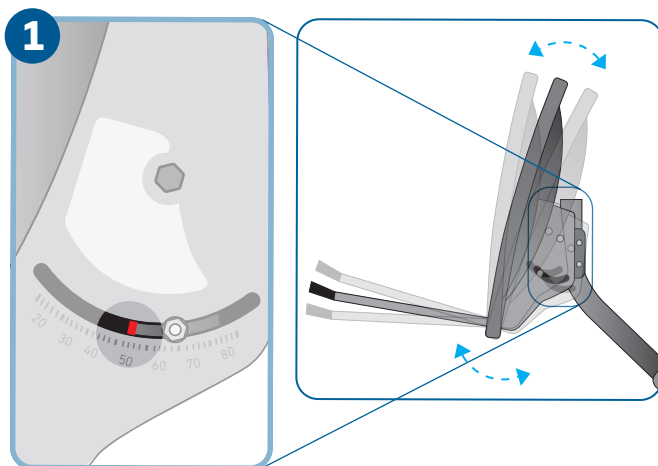
Elevá la antena

La elevación hará que la antena apunte correctamente hacia el satélite. En la tabla de elevación, podés ver el número que le corresponde a la ciudad en la que te encontrás. **Un mínimo error en este paso, impedirá que consigas la fuerza de señal óptima.**

Apuntar la antena será más fácil con la ayuda de otra persona.

1. Ubicá la marca roja que está en la escala numerada, en uno de los lados del soporte del plato. Esta marca deberá coincidir con el número de elevación de tu localidad.

2. Buscá el número que le corresponde a tu localidad en la tabla de elevación.

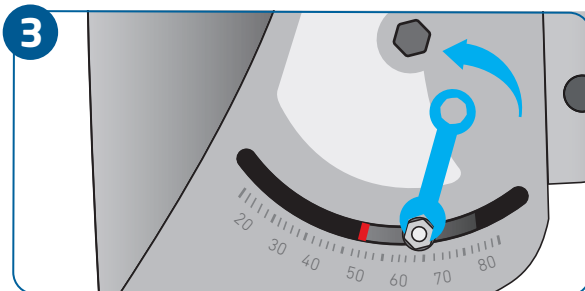


2 Tabla de elevación

Si tu ciudad no se encuentra en la lista, verificá la ciudad más cercana a tu residencia y utilizá ese ángulo de inclinación.

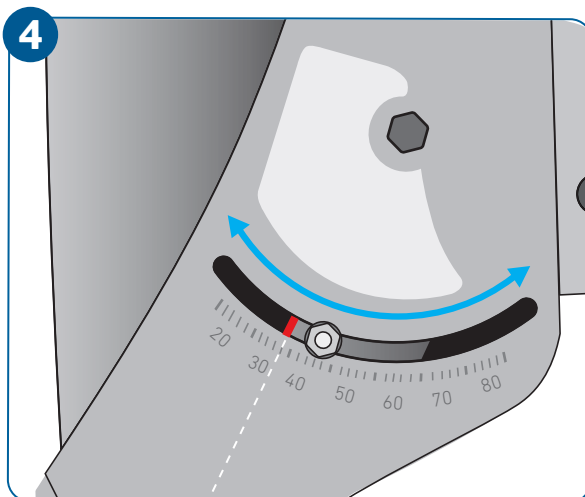
Localidad	Elevación	Localidad	Elevación
CABA/GBA	34°	Santa Rosa	36.6°
Corrientes	39°	Neuquén	37°
Rosario	37°	Bariloche	36.6°
Concordia	36°	Trelew	32°
Santa Fe	38°	Viedma	32.5°
Córdoba	40.5°	Bahía Blanca	34°
Río Cuarto	39°	Río Gallegos	26.5°
San Juan	44°	Río Turbio	27°
Mendoza	42.5°	Comodoro Riv.	30.6°

3. Afloja las tuercas de los tornillos que se encuentran en ambos lados del soporte del plato, sin soltarlas completamente.

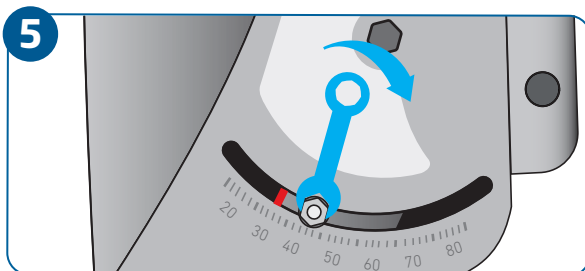


4. Inclina el plato hacia arriba o abajo, hasta que la marca roja de la escala coincida con el número de tu ciudad.

Asegurate de colocar el número de elevación en la marca roja y no en el tornillo de la escala.



5. Después de elevar la antena, ajusta las tuercas de los tornillos.



Recomendaciones

- Verificá que estés moviendo el plato y no solamente los tornillos de la escala.
- Después de ajustar la elevación, confirmá nuevamente que la antena esté mirando hacia el Noroeste (Nw) (ver página 4).

3

BUSCÁ LA SEÑAL DEL SATÉLITE

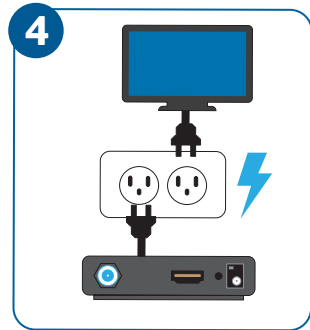
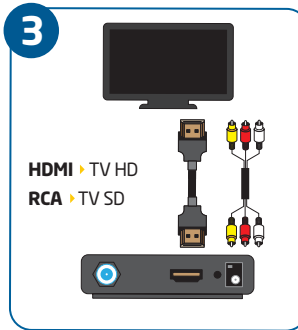
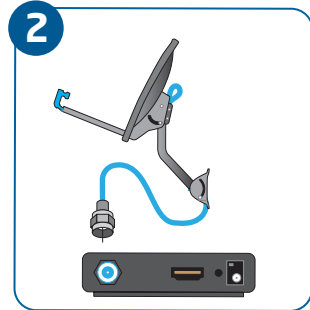
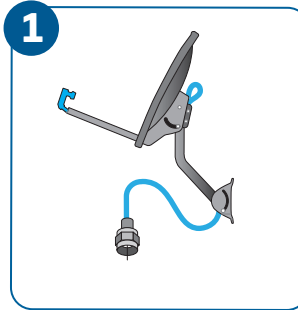
Cableado interior

1. Llevá el otro extremo del cable coaxial hasta donde está la televisión y el decodificador.

2. Conectá el cable coaxial en la entrada SAT IN del decodificador.

3. Conectá el cable HDMI/RCA desde el decodificador hasta la televisión, según el modelo que tengas.

4. Enchufá el decodificador y la televisión.



Configurá el decodificador

1. Encendé la televisión y el decodificador. Subí el volumen de la televisión.

Esperá hasta que aparezca "Idioma de pantalla" y seleccioná ESPAÑOL.

1 Idioma en pantalla Display Language

Oprima SELECT y seleccione su idioma de preferencia para menús e instrucciones. Nota: Puede cambiar esto después en Configuraciones.

Español

Press SELECT on your preferred language for onscreen menus and instructions. Note: You can change this later in Settings.

English

Recomendaciones

- Si conectaste el cable HDMI, la fuente de la televisión debe estar en HDMI
- Si conectaste los cables RCA, la fuente de la televisión debe estar en AV.



En este paso necesitas ayuda. Una persona debe estar junto a la antena y la otra junto al decodificador. Ambas deben poder comunicarse fácilmente (usando un teléfono celular, por ejemplo).

2. En "Bienvenido a DIRECTV", selecciona INICIO DE CONFIG.

2

Bienvenido a DIRECTV

La Guía de Configuración muestra los pasos necesarios para configurar el sistema y activar el servicio DIRECTV.

Oprime SELECT para empezar la configuración. En cualquier momento puedes presionar BACK en tu control remoto para regresar a la pantalla previa.

Inicio de Config.

3. En "Revisa la conexión de cables", selecciona CONTINUAR.

3

Revisa la conexión de cables

Antes de continuar, asegúrese que su decodificador esté conectado correctamente.

Si tu antena satelital está instalada, está conectada a "Satélite In" en la parte posterior del decodificador.

Revise el manual del usuario para más detalles.
Continuar

Continuar

4. En "Relación TV", selecciona FORMATO CINE 16:9.

4

Relación TV

Oprima SELECT en el formato de pantalla que coincida con la TV que está conectada.

- Estándar 4:3
- Formato cine 16:9

Continuar

5. En "Resolución TV", selecciona 480p.

5

Resolución TV

Oprima SELECT para activar las resoluciones de su TV y luego confirme su selección. Si la pantalla se pone en negro, no haga nada hasta que la imagen regrese.

- 480i
- 480p
- 720p
- 1080i
- 1080p

Continuar

Más info

3

BUSCÁ LA SEÑAL DEL SATÉLITE

6. En "Seleccionar Región", elegí el país y la ciudad donde hiciste la instalación. Después, seleccioná CONTINUAR.

6

Seleccionar Región

El decodificador usará la selección de País/Ciudad para determinar la posición de la antena. Use las flechas ARRIBA/ABAJO y oprima SELECT en su control remoto para seleccionar su País/Ciudad. Oprima DASH (-) para indicar su localización usando latitud y longitud.

País:
Ciudad:

Continuar

7. En "Dirección de la Antena Satelital", seleccioná CONTINUAR.

7

Dirección de la Antena Satelital

País: Argentina, Ciudad: Buenos Aires. Tipo de antena: [Redonda]. Apunte la antena como muestra la figura a continuación. Use el compás para marcar el acimut y la elevación de la antena. Nota: El mástil debe estar a 90 grados verticales.



Continuar

8. En "Lista de Antena Satelital", seleccioná CONTINUAR.

8

Lista de Antena Satelital

Antes de continuar, verifique la siguiente lista:

1. El montaje correcto de la antena satelital
2. La correcta conexión de los cables
3. Que la señal de su antena no sea obstruida
4. Si aplica, que el Multi-Switch esté conectado
5. Su tarjeta de acceso de DIRECTV esté insertada en el decodificador

Si no está seguro, revise su manual de usuario para más ayuda.

Continuar

9. En "Calidad de Señal", seleccioná INDICADORES. Los números que aparecen en este ejemplo pueden ser diferentes a los que ves en tu pantalla. No te detengas y pasá a la siguiente página del manual.

9

Calidad de Señal

Su decodificador está buscando transpondedores disponibles en su satélite actual. Oprima SELECT en Indicadores para probar los transpondedores individualmente. [Acimut 306°, Elevación 34°].

Potencia mínima: -42 dbm, Transpondedor26.
Transp. de satélite (17 total a PanR1).

Satélite: PANR1

58 61 68 54 63 69 58 61 68 54 63 69
0 70 62 66 59 60 0 70 62 66 59 60
58 61 68 54 63 69 58 61 68 54 63 69
0 70 62 66 59 60 0 70 62 66 59 60

Finalizar

Código QR

Indicadores

En este paso, **la comunicación entre ambas personas es lo más importante**. La persona que está junto al decodificador debe permanecer atenta a la pantalla "Probar calidad de señal", indicándole a la otra persona si la fuerza de la señal aumenta o disminuye.

Ajustá la señal +70%

a. En la pantalla "Probar Calidad de Señal", hay una barra que indica la fuerza de la señal que recibe la antena.



Envía un SMS al 77999 con la palabra AYUDA y recibe en tu celular un video explicativo

Si la fuerza de la señal es igual o mayor que 70%,

pasá a la página 17.

Si la fuerza de señal es menor que 70% o aparece "No Adquirido N/A",

pasá al siguiente paso y no cambies de pantalla.

a

Probar Calidad de Señal

Pruebe la recepción de varios transpondedores en todos los satélites disponibles. Oprima SELECT en Más Info para las instrucciones específicas. (Acimut 306°, Elevación 34°).

Sintonizador 1:  +70%

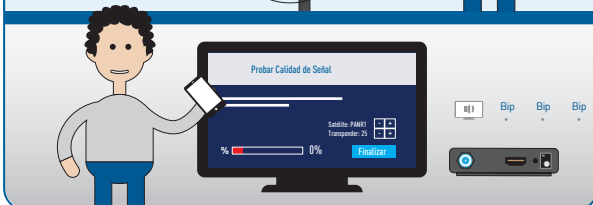
Satélite: PANR1
Transponder: 25



b

b. Buscá la ayuda de otra persona con la que puedas comunicarte fácilmente.

Una persona debe estar junto a la antena y la otra junto al decodificador.



c. La persona que está junto a la antena debe:

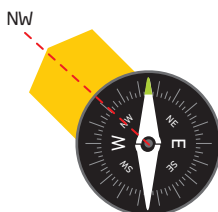
- Chequear con la brújula que la antena apunte hacia el Noroeste (NW), de lo contrario, corregirla (ver página 4).

- Chequear la elevación de la antena (ver páginas 10 y 11).

- Verificar con la persona que está junto al decodificador si aumentó la fuerza de la señal +70%.

- Si el cielo no está despejado o llueve, la falta de señal se debe a eso. Continúa con este paso cuando el clima mejore.

c



3

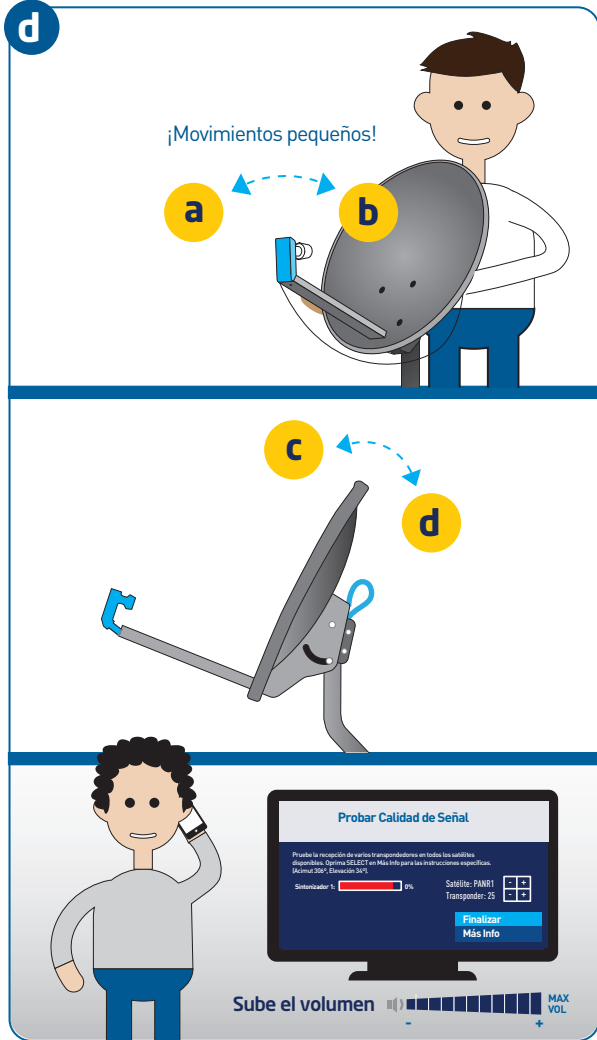
BUSCÁ LA SEÑAL DEL SATÉLITE

d. La persona que está junto al decodificador no debe cambiar de pantalla.

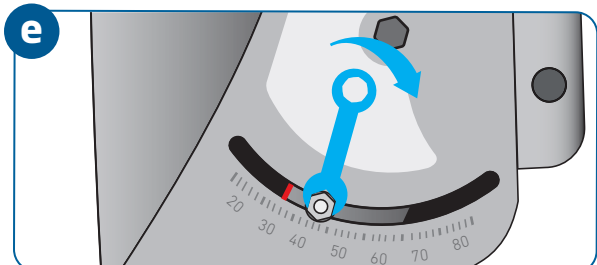
La persona que está junto a la antena debe realizar los siguientes pasos (cuantas veces sea necesario), hasta conseguir +70% de la fuerza de señal:

- Hacé un movimiento pequeño de la antena hacia la derecha. Confirmá si la señal mejoró o empeoró.
- Hacé un movimiento pequeño de la antena hacia la izquierda. Confirmá si la señal mejoró o empeoró.
- Hacé un movimiento pequeño de la antena hacia arriba. Confirmá si la señal mejoró o empeoró.
- Hacé un movimiento pequeño de la antena hacia abajo. Confirmá si la señal mejoró o empeoró.

Si después de seguir estos pasos, la fuerza de la señal sigue siendo menor que 70% o aparece "No Adquirido N/A", repetí estos 4 pasos cuantas veces sea necesario.



e. Cuando consigas una fuerza de señal igual o mayor que 70%, ajustá todos los tornillos y pasá a la página 17.



10. Si la fuerza de la señal es igual o mayor que 70%, en "Probar Calidad de Señal", seleccioná FINALIZAR.

10 Probar Calidad de Señal

Pruebe la recepción de varios transpondedores en todos los satélites disponibles. Oprima SELECT en Más Info para las instrucciones específicas. (Acimut 306°, Elevación 34°).

Sintonizador 1: +70%

Satélite: PANR1
Transponder: 25

Finalizar
Más Info

11. Esperá un momento hasta que aparezca la pantalla "Calidad de señal" y seleccioná FINALIZAR.

11 Calidad de Señal

Su decodificador está buscando transpondedores disponibles en su satélite actual. Oprima SELECT en Indicadores para probar los transpondedores individualmente. (Acimut 306°, Elevación 34°).

Potencia mínima: -42 dbm, Transponder26.
Transp. de satélite (17 total a PanR1).

58 61 68 54 63 69 58 61 68 54 63 69
0 70 62 66 59 60 0 70 62 66 59 60
58 61 68 54 63 69 58 61 68 54 63 69
0 70 62 66 59 60 0 70 62 66 59 60

Satélite: PANR1

Finalizar
Código OR
Indicadores

12. Esperá que cargue la pantalla "Confirmando config. de la antena sat."

Cuando termine de cargar "Confirmando config. de la antena sat.", seleccioná CONTINUAR.

Si no aparece "Continuar", seleccioná INFO DEL ERROR. Después de que aparezca la pantalla "Error en la conf. de la antena sat.", seleccioná CONTINUAR.

12 Confirmando config. de antena sat.

Confirmando configuración de la antena satelital...

Región: Argentina, Buenos Aires
Tipo de antena: Redonda
Sintonizador 1: OK
Satélite: PanR1 OK
Satélite: PanR2 OK
Satélite: Sur OK
Satélite: Norte OK

Continuar

En vez de "Continuar", puede aparecer la opción INFO DEL ERROR

a

Confirmando config. de antena sat.

Confirmando configuración de la antena satelital...

Región: Argentina, Buenos Aires
Tipo de antena: Redonda
Sintonizador 1: OK
Satélite: PanR1 OK
Satélite: PanR2 OK
Satélite: Sur OK
Satélite: Norte OK
El canal de programación ha sido desactivado.

Info del error

b

Error en la config. de antena sat.

Error detectado durante la configuración de la antena satelital. Su antena está configurada a Redonda (LNB Simple o Doble), pero el decodificador detecta L. Amplifique más el error para asegurarse de que coincida con los canales. Revise su manual de usuario para más ayuda con la instalación.

Repetir configuración
Probar Calidad de la Señal
Continuar

3

BUSCÁ LA SEÑAL DEL SATÉLITE

13. En "Guía de Programación Avanzada", esperá hasta que la barra llegue al 100%.

13 Guía de Programación Avanzada

La Guía de Programación Avanzada de DIRECTV proporciona info detallada. El decodificador obtiene esta info del satélite y guarda hasta cinco días de info de programas a la vez.

El decodificador reunirá estos datos durante las siguientes 24 horas. Durante ese tiempo, tal vez tendrá info limitada en la Guía.

Recibiendo info del satélite...



14. Una vez que la barra llegue al 100%, seleccioná en "Guía de Programación Avanzada" CONTINUAR.

14 Guía de Programación Avanzada

La Guía de Programación Avanzada de DIRECTV proporciona info detallada. El decodificador obtiene esta info del satélite y guarda hasta cinco días de info de programas a la vez.

El decodificador reunirá estos datos durante las siguientes 24 horas. Durante ese tiempo, tal vez tendrá info limitada en la Guía.



15. En "Config. de la antena sat. completa", seleccioná CONTINUAR.

15 Config. de la antena sat. completa

La configuración de su antena satelital está completa. Oprima SELECT para continuar con la Guía de Configuración.

Continuar

16. En "Config. de la antena satelital", seleccioná EXIT.

16 Config. de la antena satelital

Info y Prueba
Pantalla
Sonido
Control remoto
Ahorro Energía
Satélite
Reiniciar
Finalizar

Oprima SELECT en una de las opciones del satélite.

Ver Calidad de Señal

Repetir Configuración

EXIT

4

ACTIVÁ DIRECTV Prepago

¿Con qué paquete activás?

PREPAGO BRONCE + de 100 canales / 43 en HD



PREPAGO PLATA HD + de 120 canales / 45 en HD



Conocé más sobre los paquetes en: www.directv.com.ar/prepago

Activación



Envía un SMS con la palabra **ACTIVA** (espacio) **DNI** (espacio) **NÚMERO DE TARJETA Prepago** al 77999.



También puedes activar por la **WEB** en directv.com.ar/activate.

Te regalamos

3 DÍAS GRATIS

de programación al activar

SI TE INTERESA TENER DIRECTV EN MÁS DE UN TV CON ABONO MENSUAL, CONSULTÁ LLAMANDO AL 0810 999 8636 CUANDO ESTÉS ACTIVANDO TU CUENTA.

Recordá tener:

- Más de 70% de señal, decodificador enchufado, control remoto con pilas.
- El número de tu Tarjeta Prepago Amarilla (12 dígitos).
- El número de serie del decodificador (lo encontrás en la parte de abajo del decodificador).

4

GUÍA RÁPIDA DE USOS Y RECARGA

1

Recargá antes de quedarte sin saldo

Verificá que el decodificador esté enchufado. Luego vas a necesitar tu Número de Recarga.

Encontralo en el **CANAL 100** o en la tarjeta:



A N° DE TARIETA PREPAGO

B N° DE RECARGA DE 18 DÍGITOS

Podés recargar con:

TARJETA DE CRÉDITO

- Ingresando a través de la App DIRECTV.
- Ingresando a MIDIRECTV en directv.com.ar/MIDIRECTV
- ¡Desde tu computadora o celular!
- Llamando al 0810 999 8636, opción 1.

DÉBITO EN CUENTA **PagoMisCuentas**

EFFECTIVO



rapipago



mercado pago

Kioscos, supermercados, locutorios y farmacias.

RECARGÁ SIEMPRE
POR 30 DÍAS EN
UN ÚNICO PAGO

¡Obtenés un descuento
sobre el valor diario de
tu paquete!

Conocé los precios vigentes
de tu paquete y más información en:
www.directv.com.ar/prepago y **CANAL 100**

Recarga mínima: Recordá que hay un valor mínimo de recarga vigente.

Descargá la app de DIRECTV

Vas a poder:

- Recargar saldo.
- Hacer una recarga SOS o DAMESALDO y ¡te prestamos hasta 5 días de programación.
- Consultar tu saldo.
- Resolver tus preguntas más frecuentes.



2

Gestioná tu cuenta

Consultá tu saldo por:

SMS

SMS al 77999 con la palabra SALDO (espacio) tu Número de Tarjeta Prepago.

Ej. SALDO
00172079XXX

WEB

Ingresá en directv.com.ar/MiDIRECTV

CANAL 100

Días disponibles de programación.

APP

Consultá y recargá saldo desde la aplicación.

Descargala por Google Play o App Store.

Códigos 721, 722 y 711 en pantalla, solucionalos por:

SMS

SMS al 77999 con el código de error que aparece en pantalla (espacio) tu Número de Tarjeta Prepago.

Ej. 71100172079XXX

WEB

Ingresá en directv.com.ar/MiDIRECTV

APP

Corregí errores de código desde la app. Descargala por Google Play o App Store.

SOS o DAME SALDO:

¡No te quedes sin saldo!*Te prestamos días y los devolvés en la próxima recarga***SMS**

SMS al 77999: SOS (espacio) tu Número de Tarjeta Prepago, y te prestamos 2 días.

Ej. DAME SALDO
00172079XXX

SMS al 77999: DAMESALDO (espacio) tu Número de Tarjeta Prepago y te prestamos 5 días.

Ej. DAME SALDO
00172079XXX

WEB

Ingresá en directv.com.ar/MiDIRECTV

APP

Podés tramitar SOS y DAME SALDO desde la app.

Descargala por Google Play o App Store.

Más info en directv.com.ar/serviciossms. Descargá la app por Google Play o App Store.

4

GUÍA RÁPIDA DE USOS Y RECARGA

3

¿Perdiste tu tarjeta de DIRECTV Prepago?

Ingresá en directv.com.ar/tarjetaprepago e imprimí un comprobante provisorio.

Número de Tarjeta Prepago (12 dígitos, empieza con doble 0) para todas las gestiones por SMS y telefónicas.

Número de Recarga (18 dígitos) para realizar recargas. También podés consultarlo en **CANAL 100**.



4

Centro de garantía

Sólo para clientes activos

Llamá al **0810 999 8636** con tus datos y los de tu equipo, contanos tu problema y te derivamos al **Centro de Garantía** más cercano.

¿Qué gestiones podés hacer?

1. Cambios de equipo
2. Compra de accesorios

3. Cambio de Tarjeta Prepago dentro del decodificador o cambio de decodificador son sin cargo.

Para más información directv.com.ar/reparación de recarga vigente.

DIRECTV ARGENTINA NO INSTALA EQUIPOS PREPAGO.

PODÉS COMUNICARTE AL **0810 999 8636** O MANDAR UN **SMS AL 77999** CON LA PALABRA **INSTALA** Y TE MANDAREMOS UN LINK DE UN VIDEO QUE TE GUIARÁ PASO A PASO EN LA INSTALACIÓN.

Datos del agente oficial DIRECTV



DRE-pago

Nombre y Apellidos del Agente Autorizado:

Código

Provincia:

Nombre y Apellidos del Vendedor:

DNI:

Firma:

Datos Centro Autorizado de Garantía

Datos del Cliente

Nombre Centro Autorizado de Garantía:

Nombre del Cliente / Razón Social:

Fecha:

Firma:

DNI / CUIT / CUIL:

Recibí conforme:

Datos del equipo sustituido

Datos del equipo sustituido

Serie Decodificador:

Serie Decodificador:

Serie Tarjeta Inteligente:

Serie Tarjeta Inteligente:

Conservar este certificado junto con la factura o boleta de venta en algún lugar seguro en caso de extravío o deterioro no se entregará sustituto alguno.

La garantía será ejecutada a favor del portador de este certificado, quien además deberá presentar la respectiva factura o boleta de venta conjuntamente con el decodificador a reemplazar.